

## Die Unterkunft:



Foto: Sporthotel Kurzras

Wir übernachten in der Topresidence Kurz im Schnalstal - der Heimat von Ötzi.

## **Adresse:**

Topresidence Kurz, Maso Corto 10  
39020 Val Senales, Schnalstal

Tel: [+39 0473 662166](tel:+390473662166) - Fax: +39 0473 662152



Foto: Schwimmbad im Sporthotel

## Anmeldung und Teilnahme:

Name: .....  
Vorname: .....  
Straße: .....  
Wohnort: .....  
Klub: .....  
Alter: .....

Die Teilnahmegebühr beträgt 150,00 €. Überweisung bitte auf das Konto der VR-Bank Bayreuth-Hof e.G.; IBAN: DE32 7806 0896 0008 2314 19 .

Die Anmeldung wird erst mit der Überweisung der Teilnahmegebühr verbindlich. Ein ausführliches Programm erfolgt an jeden Teilnehmer noch einmal mit separater Post. Teilnehmen können Kinder und Jugendliche von 14-22 Jahre.

Die Anmeldung ist verbindlich zu richten an:

Mail: [jugend@kegeln-bayreuth.de](mailto:jugend@kegeln-bayreuth.de)

oder an

Verena Faßold, Vorsitzende Jugend

Mobil: 0176 47836139

Wir freuen uns bereits auf spannende, interessante Erlebnisse mit Euch!

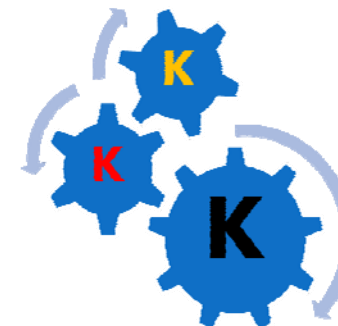
gez.

Verena Faßold

**Die Jugendleitung des  
Verein Bayreuther Sportkegler e.V.**

**lädt ein:**

**04.-11. August 2018**



**“Kegeln, Kees, Knödel“**

## Kegeln

Inhalte: Sozialkompetenz, mentale Kompetenz

Wie erkenne ich meine Schwächen und welche Methoden kann ich anwenden, um diese zu bewältigen? Zur Beantwortung dieser Frage wird eine Mental-Sportpsychologin Methoden und Strategien vorstellen.



Auf den Kegelbahnen des Amateur Sportverein Schnals werden wir versuchen, die gelernten Strategien umzusetzen.



## Kees

Inhalte: Naturerlebnis, Geschichte

Der Schnalstaler Gletscher liegt zwischen dem Südtiroler Schnalstal und dem österreichischem Venter Tal in den Öztaler Alpen. Er ist 185 Hektar groß und über drei Kilometer lang. Etwa ein 1/6 der Fläche dient als Skigebiet. Glaziologen beobachten auch am Hochjochferner einen Rückgang der Eismassen. Die Rückzüge der Gletscherzunge sind allerdings weniger stark ausgeprägt, als bei anderen zentralalpinen Gletschern. Dieses Naturphänomen werden wir zusammen aus nächster Nähe durchwandern.



Hier wurde auch am 19. September 1991 die Gletschermumie **Ötzi** gefunden. Bei einem Besuch ins Aktivmuseum **ArcheoPark Schnals** werden wir den Lebensraum von Ötzi nachgebildet in Mitmachstationen erleben.

## Knödel

Inhalte: Ernährung, Kochen

„Die Jugend verschlingt nur, dann sauset sie fort;  
Ich liebe zu tafeln am lustigen Ort,  
Ich kost' und ich schmecke beim Essen.“

Diesen Spruch von Johann Wolfgang von Goethe wollen wir uns „zu Gemüte führen“ und gemeinsam Knödelrezepte austauschen, zusammen kochen und natürlich auch probieren.



Foto: Gekochte Klöße

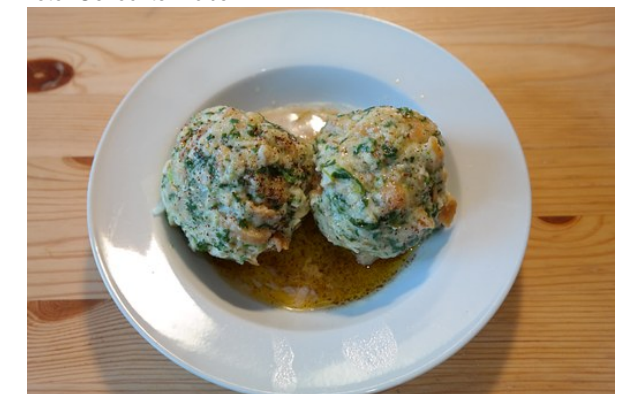


Foto: Spinatknödel

Fotos: pixabay.de